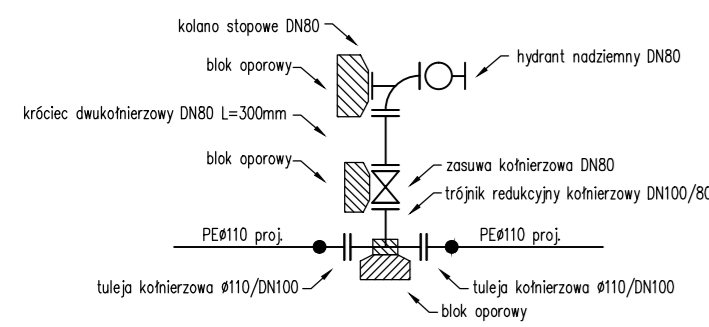


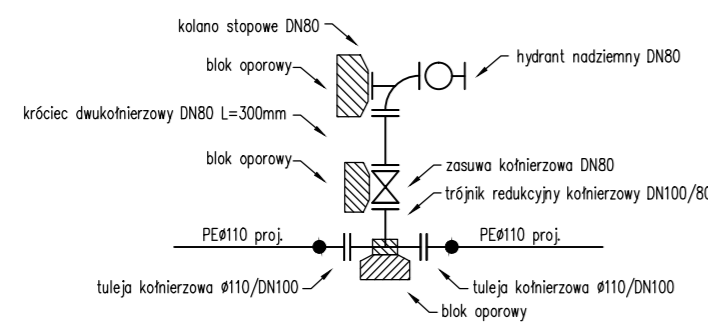
W32



ZESTAWIENIE ARMATURY I KSZTAŁTEK – WĘZEL W32

- 1. Trójnik redukcyjny kohnierzowy DN100/80 1 szt.
- 2. Tuleja PE do zgrzewania z kohnierzem ze stali nierdzewnej #110/DN100 2 szt.
- 3. Zasawa kohnierzowa DN80 1 szt.
- 4. Króciec żelwny dwukohnierzowy DN80 L=300mm 1 szt.
- 5. Kolano stopowe DN80 1 szt.
- 6. Hydrant nadsziemny DN80 z podwójnym zamknięciem zabezpieczony przed złamaniem 1 szt.
- 7. Blok oporowy 3 szt.

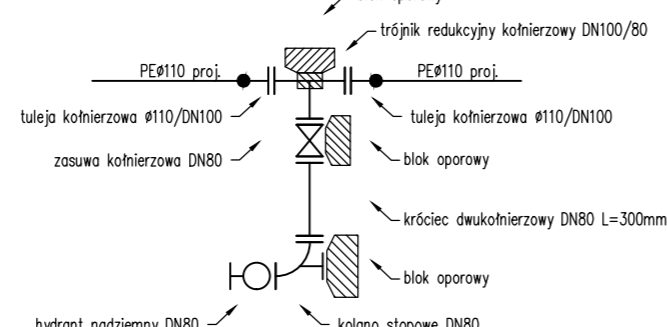
W34



ZESTAWIENIE ARMATURY I KSZTAŁTEK – WĘZEL W34

- 1. Trójnik redukcyjny kohnierzowy DN100/80 1 szt.
- 2. Tuleja PE do zgrzewania z kohnierzem ze stali nierdzewnej #110/DN100 2 szt.
- 3. Zasawa kohnierzowa DN80 1 szt.
- 4. Króciec żelwny dwukohnierzowy DN80 L=300mm 1 szt.
- 5. Kolano stopowe DN80 1 szt.
- 6. Hydrant nadsziemny DN80 z podwójnym zamknięciem zabezpieczony przed złamaniem 1 szt.
- 7. Blok oporowy 3 szt.

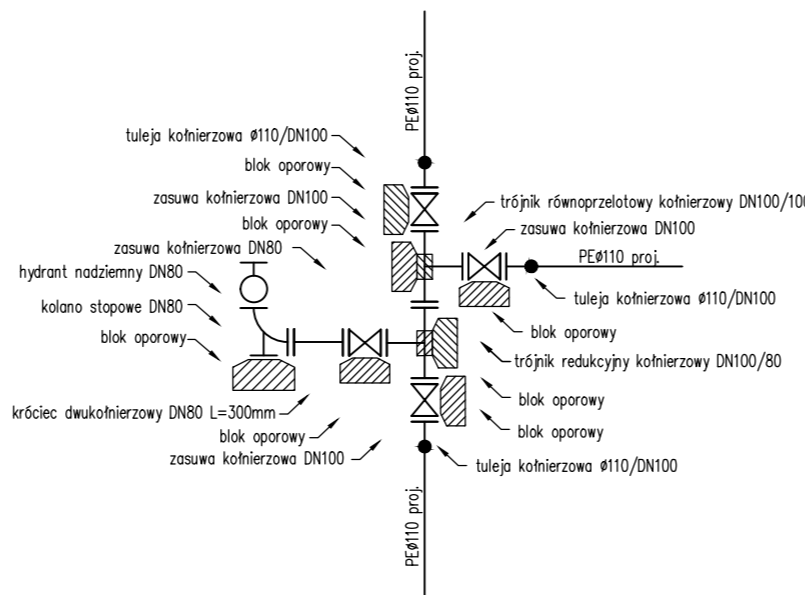
W41



ZESTAWIENIE ARMATURY I KSZTAŁTEK – WĘZEL W41

- 1. Trójnik redukcyjny kohnierzowy DN100/80 1 szt.
- 2. Tuleja PE do zgrzewania z kohnierzem ze stali nierdzewnej #110/DN100 2 szt.
- 3. Zasawa kohnierzowa DN80 1 szt.
- 4. Króciec żelwny dwukohnierzowy DN80 L=300mm 1 szt.
- 5. Kolano stopowe DN80 1 szt.
- 6. Hydrant nadsziemny DN80 z podwójnym zamknięciem zabezpieczony przed złamaniem 1 szt.
- 7. Blok oporowy 3 szt.

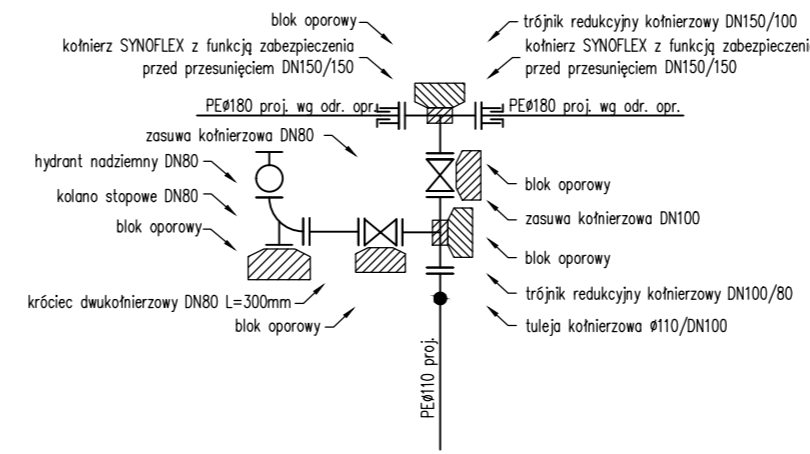
W45



ZESTAWIENIE ARMATURY I KSZTAŁTEK – WĘZEL W45

- 1. Trójnik redukcyjny kohnierzowy DN100/80 1 szt.
- 2. Trójnik równoprzelotowy kohnierzowy DN100/100 1 szt.
- 3. Tuleja PE do zgrzewania z kohnierzem ze stali nierdzewnej #110/DN100 3 szt.
- 4. Zasawa kohnierzowa DN80 1 szt.
- 5. Zasawa kohnierzowa DN100 3 szt.
- 6. Króciec żelwny dwukohnierzowy DN80 L=300mm 1 szt.
- 7. Kolano stopowe DN80 1 szt.
- 8. Hydrant nadsziemny DN80 z podwójnym zamknięciem zabezpieczony przed złamaniem 1 szt.
- 9. Blok oporowy 7 szt.

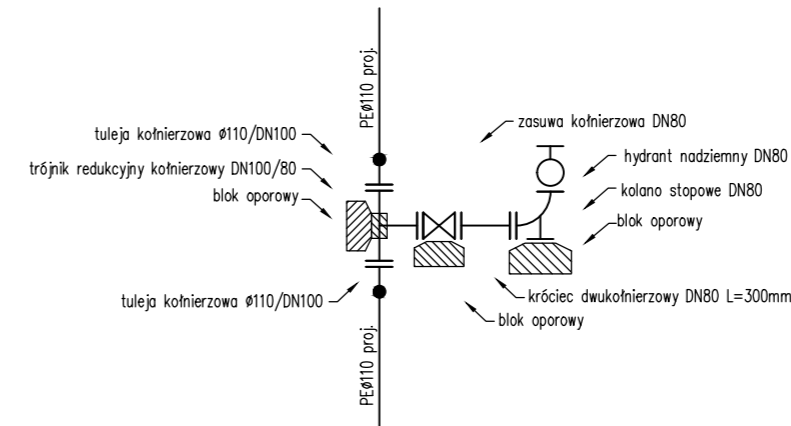
W47



ZESTAWIENIE ARMATURY I KSZTAŁTEK – WĘZEL W47

- 1. Trójnik redukcyjny kohnierzowy DN100/80 1 szt.
- 2. Trójnik redukcyjny kohnierzowy DN150/100 1 szt.
- 3. Tuleja PE do zgrzewania z kohnierzem ze stali nierdzewnej #110/DN100 1 szt.
- 4. Zasawa kohnierzowa DN80 1 szt.
- 5. Zasawa kohnierzowa DN100 1 szt.
- 6. Króciec żelwny dwukohnierzowy DN80 L=300mm 1 szt.
- 7. Kolano stopowe DN80 1 szt.
- 8. Hydrant nadsziemny DN80 z podwójnym zamknięciem zabezpieczony przed złamaniem 1 szt.
- 9. Kohnierz SYNOFLEX z funkcją zabezpieczenia przed przesunięciem DN150/150 2 szt.
- 10. Blok oporowy 5 szt.

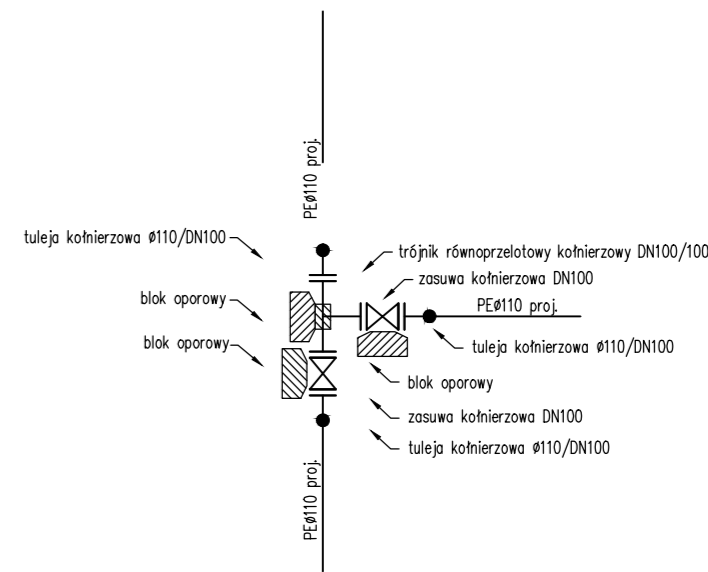
W45.7



ZESTAWIENIE ARMATURY I KSZTAŁTEK – WĘZEL W45.7

- 1. Trójnik redukcyjny kohnierzowy DN100/80 1 szt.
- 2. Tuleja PE do zgrzewania z kohnierzem ze stali nierdzewnej #110/DN100 2 szt.
- 3. Zasawa kohnierzowa DN80 1 szt.
- 4. Króciec żelwny dwukohnierzowy DN80 L=300mm 1 szt.
- 5. Kolano stopowe DN80 1 szt.
- 6. Hydrant nadsziemny DN80 z podwójnym zamknięciem zabezpieczony przed złamaniem 1 szt.
- 7. Blok oporowy 3 szt.

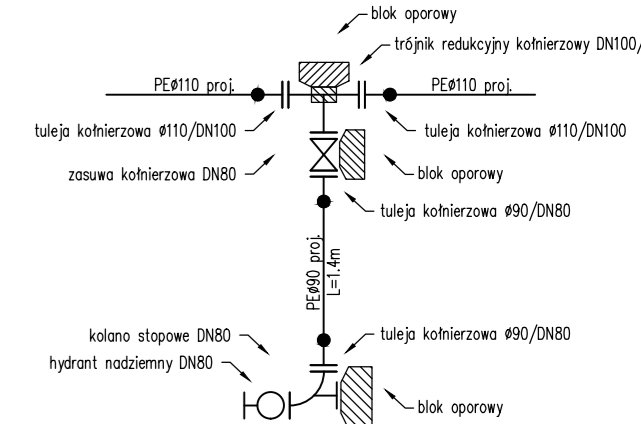
W45.9



ZESTAWIENIE ARMATURY I KSZTAŁTEK – WĘZEL W45.9

- 1. Trójnik równoprzelotowy kohnierzowy DN100/100 1 szt.
- 2. Tuleja PE do zgrzewania z kohnierzem ze stali nierdzewnej #110/DN100 3 szt.
- 3. Zasawa kohnierzowa DN100 2 szt.
- 4. Blok oporowy 3 szt.

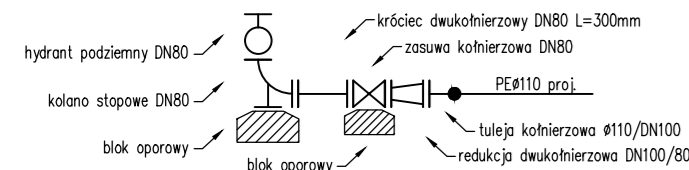
W45.9.2



ZESTAWIENIE ARMATURY I KSZTAŁTEK – WĘZEL W45.9.2

- 1. Trójnik redukcyjny kohnierzowy DN100/80 1 szt.
- 2. Tuleja PE do zgrzewania z kohnierzem ze stali nierdzewnej #110/DN100 2 szt.
- 3. Tuleja PE do zgrzewania z kohnierzem ze stali nierdzewnej #90/DN80 1 szt.
- 4. Zasawa kohnierzowa DN80 1 szt.
- 5. Rura PE90x8.2 PE100 SDR11 PN16 1.4 m
- 6. Kolano stopowe DN80 1 szt.
- 7. Hydrant nadsziemny DN80 z podwójnym zamknięciem zabezpieczony przed złamaniem 1 szt.
- 8. Blok oporowy 3 szt.

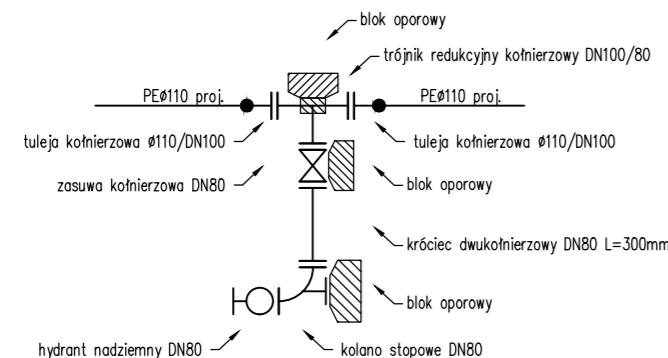
W45.9.4



ZESTAWIENIE ARMATURY I KSZTAŁTEK – WĘZEL W45.9.4

- 1. Tuleja PE do zgrzewania z kohnierzem ze stali nierdzewnej 110/100 1 szt.
- 2. Redukcja żelwna dwukohnierzowa DN100/80 1 szt.
- 3. Zasawa kohnierzowa DN80 1 szt.
- 4. Króciec żelwny dwukohnierzowy DN80 L=300mm 1 szt.
- 5. Kolano stopowe DN80 1 szt.
- 6. Hydrant podziemny DN80 1 szt.
- 7. Blok oporowy 2 szt.

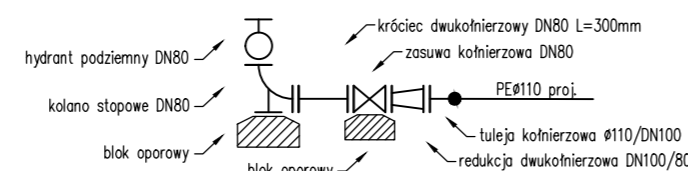
W45.12



ZESTAWIENIE ARMATURY I KSZTAŁTEK – WĘZEL W45.12

- 1. Trójnik redukcyjny kohnierzowy DN100/80 1 szt.
- 2. Tuleja PE do zgrzewania z kohnierzem ze stali nierdzewnej #110/DN100 2 szt.
- 3. Zasawa kohnierzowa DN80 1 szt.
- 4. Króciec żelwny dwukohnierzowy DN80 L=300mm 1 szt.
- 5. Kolano stopowe DN80 1 szt.
- 6. Hydrant nadsziemny DN80 z podwójnym zamknięciem zabezpieczony przed złamaniem 1 szt.
- 7. Blok oporowy 3 szt.

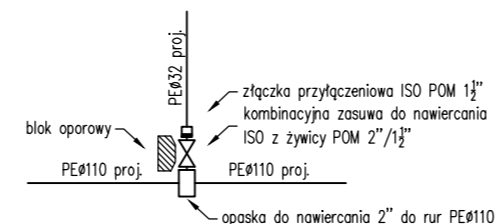
W45.22



ZESTAWIENIE ARMATURY I KSZTAŁTEK – WĘZEL W45.22

- 1. Tuleja PE do zgrzewania z kohnierzem ze stali nierdzewnej 110/100 1 szt.
- 2. Redukcja żelwna dwukohnierzowa DN100/80 1 szt.
- 3. Zasawa kohnierzowa DN80 1 szt.
- 4. Króciec żelwny dwukohnierzowy DN80 L=300mm 1 szt.
- 5. Kolano stopowe DN80 1 szt.
- 6. Hydrant podziemny DN80 1 szt.
- 7. Blok oporowy 2 szt.

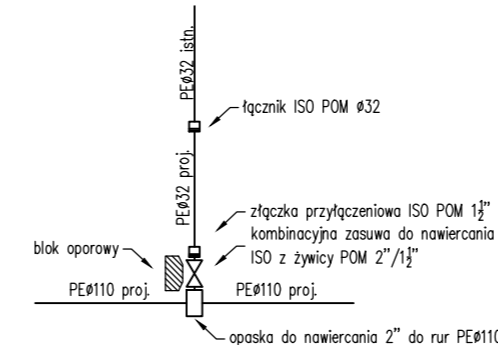
WĘZEL W9, W10, W12, W13, W23.6, W23.9, W27, W45.10, W45.15, W45.17, W45.21, W45.9.3



ZESTAWIENIE ARMATURY I KSZTAŁTEK – WĘZEL W9, W10, W12, W13, W23.6, W23.9, W27, W45.10, W45.15, W45.17, W45.21, W45.9.3

- 1. Opaska do nawiercania 2" do rur PE#110 1 szt.
- 2. Kombinacyjna zasawa do nawiercania ISO z żywicą POM 2"/1 1/2" 1 szt.
- 3. Złączka przyłączeniowa ISO POM 1 1/2" 1 szt.
- 4. Blok oporowy 1 szt.

W45.14

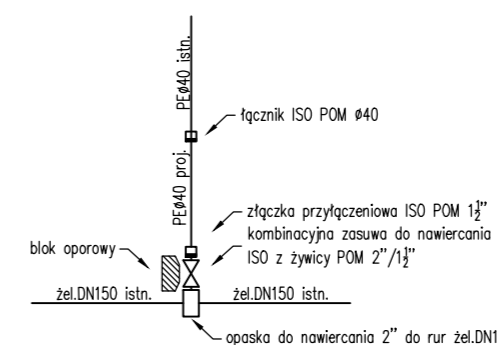


ZESTAWIENIE ARMATURY I KSZTAŁTEK – WĘZEL W23.3, W45.14

- 1. Opaska do nawiercania 2" do rur PE#110 1 szt.
- 2. Kombinacyjna zasawa do nawiercania ISO z żywicą POM 2"/1 1/2" 1 szt.
- 3. Złączka przyłączeniowa ISO POM 1 1/2" 1 szt.
- 4. Złącznik ISO POM #32 1 szt.
- 5. Blok oporowy 1 szt.

W23.3

W1.1



ZESTAWIENIE ARMATURY I KSZTAŁTEK – WĘZEL W1.1

- 1. Opaska do nawiercania 2" do rur żel. DN150 1 szt.
- 2. Kombinacyjna zasawa do nawiercania ISO z żywicą POM 2"/1 1/2" 1 szt.
- 3. Złączka przyłączeniowa ISO POM 1 1/2" 1 szt.
- 4. Złącznik ISO POM #40 1 szt.
- 5. Blok oporowy 1 szt.

**INVEST-MAP mgr inż. Łukasz Muzyk**  
 adres: al. Korfałtego 55/33, 40-161 Katowice,  
 tel: 510527123, e-mail: biuro@invest-map.pl  
 NIP: 873-295-90-02, REGON: 120997670

**OBIEKT/ADRES:** DZIAŁKI EVIDENCYJNE NR: 568/35, 667/35, 748/8, 707/34, 262/9, 726/54, 436/28, 463/23, 539/23, 741/9, 742/9, 468/23, 469/23, 394/9, 590/9, 656/9, 12, 721/14, 350/14, 351/14, 738/14, 729/14, 722/14, 13, 192/4, 191/4, 383/5, 484/2, 486/1, 943/73, 945/96, 946/107, 939/107, 918/99, 561/106, 1680/109, 1046/69, 1416/69, 1710/105, 1713/105, 1718/105, 697/105, 1678/105, 1711/105, 1714/105, 1706/105, 347/104, 1640/105, 345/104, 1708/105, 407/34, 3, 257/9, 405/8, 403/8, 402/8, 427/54, 1048/126, 747/99, 917/99 OBRĘB 0031 MIKOŁÓW, UL. FITELBERGA, WIERZBOWIA, GMINA MIKOŁÓW

**INWESTOR:** ZAKŁAD INŻYNIERII MIEJSKIEJ SPÓŁKA Z O.O., UL. KOLEJOWA 4, 43-180 MIKOŁÓW

**TEMAT PROJEKTU:** PRZEBUDOWA ORAZ ROZBUDOWA SIECI WODOCIĄGOWEJ WRĄZ Z PRZYŁĄCZAMI DO BUDYNKÓW OBEJMUJĄCEJ REJON ULICY FITELBERGA, WIERZBOWEJ W MIKOŁOWIE

**TEMAT RYSUNKU:** SCHEMAT WĘZŁÓW POŁĄCZENIOWYCH - CZĘŚĆ 2

Projektant:	mgr inż. K. Calka Upr. Nr: MAP/0195/POOS/12	SPECJALNOŚĆ:	instalacje sanitarne	PODPIS:	<i>[Signature]</i>	DATA:	05.2018	STADIUM:	PW
Sprawdzający:	mgr inż. P. Muzyk Upr. Nr: MAP/0310/PWBS/16	SPECJALNOŚĆ:	instalacje sanitarne	PODPIS:	<i>[Signature]</i>	SKALA:	-	NR RYSUNKU:	IS-18